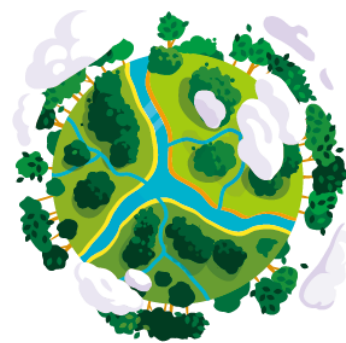


京都地域密着型サービス事業所協議会 令和4年度第2回地域包括ケア全体研修会



みんなで考える

社会福祉施設・事業所における BCP策定の実際

地域密着協地域包括ケア研修会は、2024年4月から義務化される事業継続計画（BCP）を作成の実際を学びます。BCPは災害発生時だけではなく、準備段階の地域とのつながり、安心して暮らせる地域づくりが重要になることから、地域密着型サービスの理念とも一致、積極的に取り組むべき内容です。日常の地域とのつながりを、実のあるBCPに反映させるための視点などを含め学びたいと考え、講師には北垣智基先生をお招きしました。多くの皆様のご参加をお待ちしております。

日時：令和5年2月6日（月）

14:00～15:30

場所：オンライン（Zoom）

参加費：無料

定員：90名

申込締切：1月31日（火）

○講師

天理大学人間学部社会福祉専攻

キタガキ トモキ

准教授 北垣 智基 氏

○講師プロフィール

京都市左京区社会福祉協議会評議員，社会福祉法人協同福祉会第三者委員，NPO法人ALIZE副代表理事
訪問介護事業所，佛教大学福祉教育開発センター，
大阪健康福祉短期大学介護福祉学科を経て現職。

現在の専門分野 社会福祉調査，社会福祉施設運営管理

所属学会名 日本社会学会，日本社会福祉学会，日本介護福祉学会

免許・資格等 社会福祉士，介護福祉士

京都府生まれ。2011年より東日本大震災で福祉労働者と福祉施設が果たした役割に関する調査」のメンバーとして現地の実態調査活動に関わられました。

URL又はQRコードの申込フォームを送信

<https://forms.gle/eJLzGVzovP9Bwkvc7>

又は下記をメールかFAXを送信しお申込み下さい。

ZoomID・パスコードを後日メール送付させていただきます。



お申込み

事業所名	受講者名	事業所種別	
		特養・地域密着特養・GH・小規模多機能・ 通所介護・訪問介護・その他()	
EMAIL	TEL	職種	所属団体
			市老協・包括協・介護支援専門員会・ 社会福祉士会・介護福祉士会・ 地域密着協・その他 ()

一般社団法人京都地域密着型サービス事業所協議会事務局 宛

FAX： 075-354-8770

EMAIL：kyoto-tiiki-mittyaku@lime.ocn.ne.jp