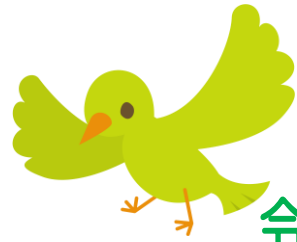


令和2年2月7日

京都地域密着型サービス事業所協議会  
会員事業所 職員各位



一般社団法人  
京都地域密着型サービス事業所協議会  
会長 三代 修  
研修プロジェクト委員長 杉原 優子

## 令和元年度 第5回地域密着型サービス合同研修会

時下 ますますご清祥のこととお慶び申し上げます。

平素は当協議会の活動にご支援を賜り、厚くお礼申し上げます。

さて、今年度第5回目の小規模多機能委員会・居住系委員会の合同研修会を下記のとおり開催いたします。今回のテーマは「看取りケアについて」です。地域における住み慣れた自宅や、居住系施設において最期までその人の望む暮らしをどう支えるのか、日常の支援でできることを考えます。また、ターミナル期に求められる医学的な知識や視点を学び質の高い看取りケアをめざします。講師は、往診クリニックの医師として、自宅や認知症グループホーム等の様々な場所で看取りにかかわっておられる田中誠先生です。

ご多忙中とは存じますが、お繰り合わせの上ご参加いただきますよう、ご案内申し上げます。

研修テーマ 『看取りケアについて』  
看取りにおける医療・介護の視点と協働について、実践事例を踏まえて考える

講師 医療法人理智会 たなか往診クリニック  
院長 田中 誠 氏

昭和60年 京都大学医学部卒業。医学博士。  
京都大学医学部附属病院助手、助教授（高齢者医療、地域医療）を経て、平成19年より仙台往診クリニック（川島孝一郎院長）にて在宅医療に取り組む。  
平成21年 たなか往診クリニック開設。  
日本内科学会総合内科専門医・日本老年医学会老年病専門医・指導医  
日本循環器学会循環器専門医・日本在宅医学会認定専門医・指導医  
PEACE 緩和ケア講習会講師・認知症サポート医

参加対象 京都地域密着型サービス事業所協議会 会員

開催日時 令和2年3月11日(水)

14:00～16:30 (受付:13:30～)

場所 ひと・まち交流館京都 第4会議室  
(住所) 京都市下京区西木屋町通上ノ口上る梅湊町83番地の1  
(河原町五条下る東側)

参加費 無料  
定員 30名

申し込み及び問い合わせ先 一般社団法人京都地域密着型サービス事業所協議会事務局  
TEL 075-354-8706 FAX075-354-8770)

「参加申込書」にご記入の上、京都地域密着型サービス事業所協議会事務局あてに  
FAXまたはメールにてお申し込みください。



## 〇スケジュール

14:00～15:00	講義 医療法人理智会 たなか往診クリニック 院長 田中 誠 氏
15:00～15:15	休憩
15:15～15:45	現場実践報告① 十四軒町の家 現場実践報告② 香東園やましな
15:45～16:15	グループワーク
16:15～16:30	まとめ

令和2年3月11日開催「看取りケアについて」研修会

## 参加申込書 (3/4㍻切)

事業所名			
電話番号		FAX番号	
参加者氏名	(ふりがな)		
		職種 ( )	地域密着型サービス職員としての経験年数( )年
	(ふりがな)		
		職種 ( )	地域密着型サービス職員としての経験年数( )年
	(ふりがな)		
		職種 ( )	地域密着型サービス職員としての経験年数( )年
	(ふりがな)		
		職種 ( )	地域密着型サービス職員としての経験年数( )年

京都地域密着型サービス事業所協議会 事務局

F A X : 075-354-8770

E - Mail : [kyoto-tiki-mittyaku@lime.ocn.ne.jp](mailto:kyoto-tiki-mittyaku@lime.ocn.ne.jp)